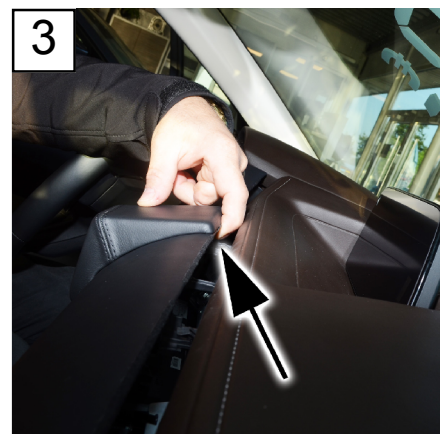
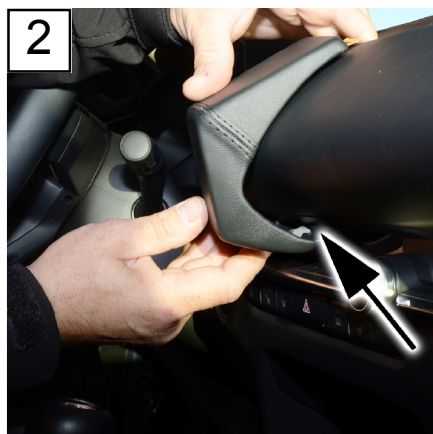


Art.-Nr.: **7980 / 7985**  
item#

Mazda CX-30 (Typ DM) 2019-



Deutsch

Verkleidung lösen und anheben.  
Bitte benutzen Sie nur ein  
Kunststoff-Werkzeug!

Unteres Blech der Konsole einhaken.

Oberes Blech umbiegen.  
Verkleidung mit der Konsole wieder  
montieren.



English

Loosen and lift cover.  
Please use only plastic tools!

Hook in lower metal plate of console.

Bend upper metal plate.  
Reinstall cover together with console.



Français

Desserrez et soulevez la couverture.  
Veuillez n'utiliser qu'un outil de matière  
plastique.

Accrochez la tôle inférieure de la console.

Tordez la tôle de dessus.  
Réinstallez le revêtement avec la console.



Español

Suelte y levante revestimiento.  
Use sólo herramientas de plástico!

Enganche la chapa inferior de la consola.

Tuerza la chapa arriba.  
Reinstale el revestimiento junto con la  
consola.



Dutch

Bekleding losmaken en optillen.  
Alleen plastic gereedschap gebruiken  
alstublieft!

Onderste metalen lip van de console  
inhaken.

Bovenste plaat ombuigen.  
Bekleding met het console terug  
monteren.



Polski

Tapicerke poluzuj i podnies.  
Proszę używać tylko narzędzi z tworzywa  
sztucznego.

Zahaczyc dolna blaszka uchwyty.

Gorna blaszke zagiac.  
Oslone z konsola ponownie  
zamontowac.



Änderungen vorbehalten ~ Subject to change ~ Nous nous réservons la possibilité de modification ~ Salvo posibles modificaciones ~ Wijzigingen voorbehouden zonder voorafgaande kennisgeving  
~ Zastrzega sie mozliwosc zmian bez uprzedzenia